



Solbacken

blomskyar i himmelsblått möter klippta buxbomsklot av TORSTEN WALLIN

Blomskyar i himmelsblått möter klippta buxbomsklot

I rabatten *Solbacken* kontrasterar det vilda mot det kultiverade. I min trädgård är den en mild övergång från huset med dess uteplats till den omgivande naturen. Rabatten har vildflorokaraktär som framhävs av alla kontrasterande blomformer. Här finns runda blombollar, blomspiror, knappformade blommor och skyar av småblommor.

Silvriga, sträva gröna och rödtonade blad samverkar med stäppsaltiars svarttonade stjälkar. Prydnadsgräsen vajar i vinden och skänker liv året om. Perennerna är planterade med många exemplar av samma sort och arrangerade i långa drivor för att skapa lugn och harmoni.

Ett buskage av enar bildar en mörkgrön bakgrund till rabatten. Buxbomsklot kantar gångstigen i framkanten. Dessa vintergröna växter ger en formstark struktur under vinterhalvåret. Tillsammans med halmgula prydnadsgräs, silvergrå överlevare och torkade bolltistlar är de en vacker vinterkomposition.

Runt hela rabatten löper en backtimjangång med trampstenar. Gången gör det lätt att sköta rabatten från alla håll. Bäcktimjan blommar intensivt mitt på sommaren och tål att gå på. Silvergrå partier av lammöron bildar övergång mellan bäcktimjan och de lite högre perennerna.

Solbacken är tänkt för soligt, öppet läge och väl-dränerad mark. *Torsten Wallin*



Vår!

Grönskan hos enar och buxbomsklot känns intensiv och härlig i vårljuset. De tidigblommande lökväxterna tittar upp en efter en. Först ut är blå snöiris, tätt följd av dvärgtulpan och flocktulpan. Lite senare avtecknar sig den vita orkidénarcissen mot en blå matta av armenisk pärlhyacint. Nu syns också det brokbladiga tuvrörets bladrossett. Den vita strimmigheten riktigt lyser i vårsolen.





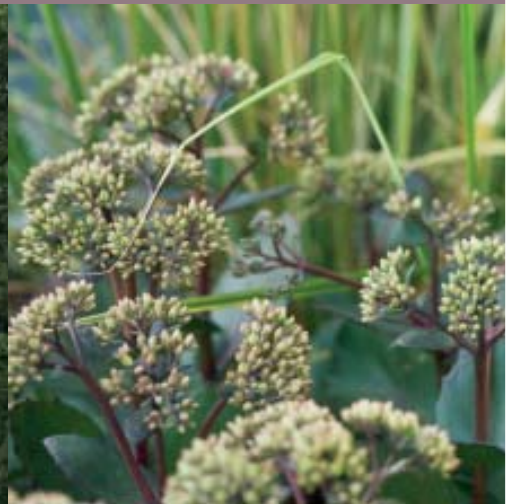
Dvärgsyrenens ljuvligt doftande, ljuslila blomning är försommarens höjdpunkt. Under högsommaren visar de blommande perennerna och rosbusken upp all sin prakt. Rabattens färgkomposition är sval, med stora ytor av stäppsaltiaks mörkvioletta spiror mot grå malört. I detta stänk av vit purpurklätt och mörkröd grekisk vädd. Skyar av lavendel och kantnepeta framhäver kärleksörtens purpurröda, köttiga blad och tuvrörets stramt vertikala strån.

Sommar!

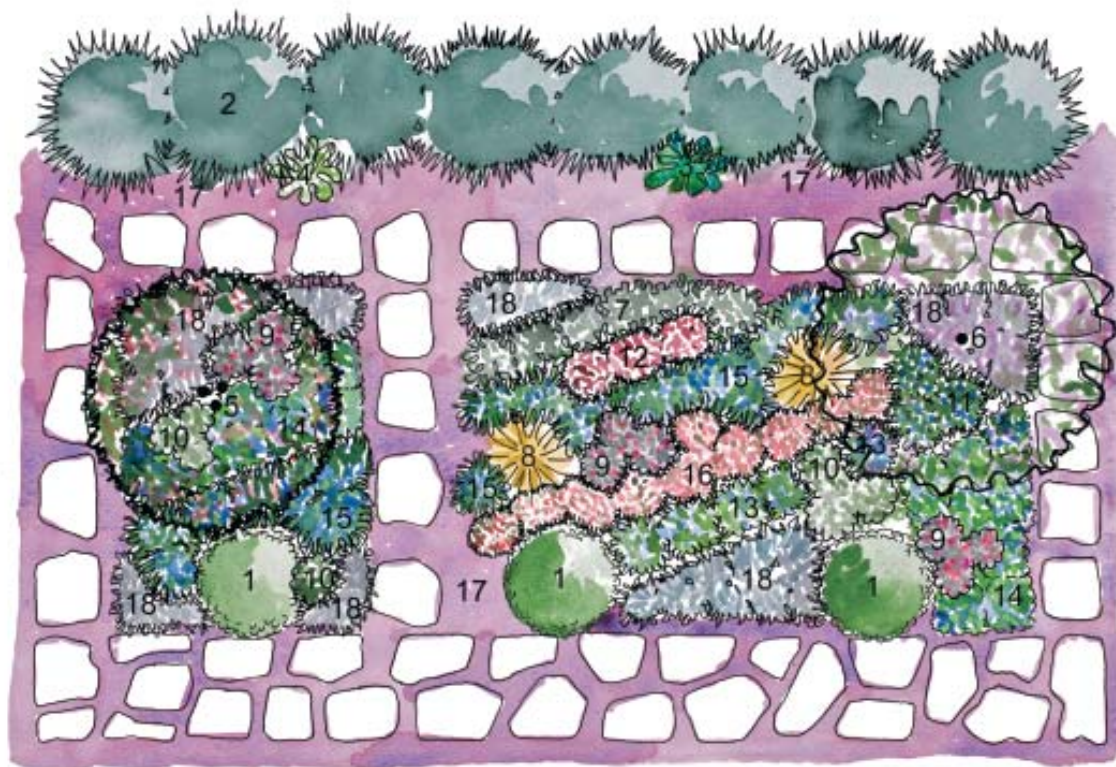


Höst!

Nu är kärleksörtens rosaröda blomställningar och tuvrörets halmgula vippor framträdande. Torkade blomställningar från bolltistel och grekisk vådd finns kvar, liksom de silverbladiga växterna. Stäppsalsvia och kantnepeta blommar också på hösten om de klippts tillbaka direkt efter blomningen.







Växtförteckning

Vedartade växter

1. Buxbom, *Buxus sempervirens*, färdigklippta klot (3 st)
2. En, *Juniperus communis* 'Kantarell' E alternativt 'Tyrihans' E (8 st)
3. Viticella-klematis, *Clematis* (Viticella-Gruppen) 'Betty Corning' (1 st)
4. Tangutica-klematis, *Clematis* (Tangutica-Gruppen) 'Anita' (1 st)
5. Spinosissima-ros, *Rosa* (Spinosissima-Gruppen) 'Stanwell Perpetual' (1 st)
6. Dvärgsyren på stam, *Syringa meyeri* 'Palibin' (1 st)

Perenner

7. Äkta malört, *Artemisia absinthium* (5 st)
8. Brokbladigt tuvrör, *Calamagrostis acutiflora* 'Overdam' (2 st)
9. Purpurklätt, *Lychnis coronaria* (9 st)
10. Purpurklätt, *Lychnis coronaria* 'Alba' (7 st)
11. Bolltistel, *Echinops ritro* 'Veitch's Blue' (5 st)
12. Grekisk vädd, *Knautia macedonica* (5 st)
13. Lavendel, *Lavandula angustifolia* 'Dwarf Blue' (5 st)
14. Kantnepeta, *Nepeta faassenii* 'Walkers Low' (20 st)

15. Stäppsalsvia 'Caradonna'
och 8. Brokbladigt tuvrör
'Overdam'

9. Purpurklätt

4. Tangutica-klematis 'Anita'

16. Kärleksört 'Matrona'

15. Stäppsalsvia, *Salvia nemorosa* 'Caradonna' (20 st)
16. Kärleksört, *Sedum* 'Matrona' (10 st)
17. Backtimjan, *Thymus serpyllum* 'Coccineus' (200 st)
18. Lammörön, *Stachys byzantina* 'Silver Carpet' (25 st)

Lökväxter

- Armenisk pärlhyacint, *Muscari armeniacum*
Orkidénarciss, *Narcissus* (Triandrus-Gruppen) 'Ice Wings'
Flocktulpan, *Tulipa tarda*
Stäppplök, *Allium christophii*
Dvärgtulpan, *Tulipa turkestanica*

Snöiris, *Iris histrioides*

Lökväxterna kan du plantera var du vill i rabatten. Torsten har satt armenisk pärlhyacint och dvärgtulpan i kantnepetan. Orkidénarciss finns lite överallt i rabattens högre partier. Flocktulpan och stäppplök står bland lammörönen. Snöiris växer vid rabattens kant, där backtimjan övergår i lammörön.

Läs mer om växterna på följande sidor.



Ur den här rabatten kan du plocka många fina kombinationer med ett fåtal växter som passar för mindre rabatter.

Alla höjd- och breddangivelser är ungefärliga.

Vedartade växter

1. Buxbom, *Buxus sempervirens*, färdigklippta klot
Buxbom är en städsegrön buske som är strålände till formklippning och låga häckar. I den här rabatten är den klippt till runda klot som ger stadga och lugn bland alla blommor. På vintern står kloten för värdefull färg och struktur. Bladen är små och läderaktiga men nyans, lyster och även bladstorlek varierar mellan sorterna. Välj en sort som passar i hårdighet där du bor. Hårdigast är sorten 'Polar' som klarar sig i zon 1-4(5). Beskär buxbom i april och augusti vid behov. Du kan finputsa kloten när som helst under sommaren.

2. En, *Juniperus communis* 'Kantarell' E alternativt 'Tyrihans' E
Vår vanliga en bjuder på skimrande grönska året om och fantastisk formmässig variation. 'Kantarell' E och 'Tyrihans' E är gracilt växande, breda buskar med hängande skottspetsar. 'Kantarell' liknar just en kantarell i formen, 'Tyrihans' växer mer krypande, utbrett. Barren är blågröna med silvrig undersida. 'Kantarell' E: Höjd 1 m, bredd 2-3 m bred. Zon 1-6. 'Tyrihans' E: Höjd 1 m, bredd 1,5-2 m. Zon 1-5.

3. Viticella-klematis, *Clematis* (Viticella-Gruppen) 'Betty Corning'
En förtjusande, spensligt växande klematis som blommar i juli-september. De nickande, klockformiga blommorna är 5-6 cm långa och doftar lätt, speciellt om kvällen. Blombladen är lite krusiga i kanterna och böjer sina spetsar uppåt och utåt. Färgen är blekt violett med mörkare blåliga ådring. Den får fin matchning av de gröngula ståndarknapparna. Höjd 2-3 m. Zon 1-5.

4. Tangutica-klematis, *Clematis* (Tangutica-Gruppen) 'Anita'
I augusti-september bjuder 'Anita' på praktfull blomning. Gräddgula knoppar öppnar sig till vita, skålformade, 3-4 cm vida, lätt nickande blommor. I blommans mitt sitter en stadig samling gula ståndare och pistiller. Höjd 3-4,5 m. Zon 1-5.

5. Spinosissima-ros, *Rosa* (Spinosissima-Gruppen) 'Stanwell Perpetual'
Ljuvligt doftande och vacker buskros som blommar makalöst rikligt. Först under juni-juli, sen igen på sensommaren och dessutom med spridda blommor ända tills hösten blir för kall. Blommorna är ganska stora, fyllda och svagt rosa. Busken växer kraftigt, tätt och brett. Höjd 1,8 m, bredd 1,8 m. Zon 1-6.

6. Dvärgsyren på stam, *Syringa meyeri* 'Palibin'
En småblommig syren som plantskolorna även gör små träd av, perfekta för rabatter. Kronan är rund och stammen 150 cm hög. 'Palibin' är en dvärgsort och såväl blommor som blad är mindre än hos vanlig syren. Den blommar i maj-juni med täta blomklasar. De mörkt lila knopparna utvecklas till ljusare violetta blommor med härlig och intensiv syrendoft. Zon 1-6.

5. Spinosissima-ros 'Stanwell Perpetual', 1. Buxbom och 14. Kantnepeta 'Walkers Low'

6. Dvärgsyren 'Palibin'



Perenner

7. Äkta malört, *Artemisia absinthium*
Brännvinskrydda men också en effektiv rabattväxt med aromatiskt, grågrönt och finflikigt bladverk. Den grågröna färgen verkar lugnande i blandade planteringar och är vacker till det mesta. Plantan är en halvbuske med oansenlig blomning. Höjd 70 cm.

8. Brokbladigt tuvrör, *Calamagrostis acutiflora* 'Overdam'
Stiligt och stadigt upprättväxande gräs med snygga, vitstrimmiga blad. Gräset är dessutom vackert nästan hela året. Dels kommer det igång att växa tidigt på våren, dels står de gulbruna vipporna kvar och är fina till långt in på vintern. De är först skira och luftiga men blir sedan smalare. 'Overdam' växer i tuvor som utvidgar sig i maktlig takt. Höjd 150 cm.

9. Purpurklätt, *Lychnis coronaria*
Silverskimrande, tätt luden växt som är ett lite vilt inslag i rabatten. Den bestämmer nämligen själv var den ska dyka upp. Det är en kortlivad perenn som ofta bara är tvåårig. Men den självsår sig, så den finns ändå kvar år efter år. Purpurklätt blommar länge med sammetsliknande purpuröda blommor i juni-juli. Höjd 70 cm.

10. Purpurklätt, *Lychnis coronaria* 'Alba'
Vitblommande form av purpurklätt. Höjd 60 cm.

11. Bolltistel, *Echinops ritro* 'Veitch's Blue'
Bolltistels runda blomhuvuden har hos sorten 'Veitch's Blue' en särskilt fin, mörkt blåviolett ton. Det här är en stadig, volymbildande perenn som blommar i augusti-september. Blommorna är fina till snitt. De matt gröna bladen har vitludna undersidor. Höjd 80 cm.

12. Grekisk vädd, *Knautia macedonica*
Härlig, välförgrenad, vävande och skir perenn med underbar mörkröd blomfärg som passar till allt. Blommar i juli-september med massor av blommor som svävar runt på slanka stjälkar. Höjd 70 cm.

13. Lavendel, *Lavandula angustifolia* 'Dwarf Blue'
Hos lavendeln är det inte bara blommorna som doftar ljuvligt, det är hela plantan. Det räcker att nudda vid det grågröna bladverket för att lavendeldoftan ska sprida sig. Klipp ner plantorna efter blomningen så behåller de sin fina form och fräschör. 'Dwarf Blue' blommar med violetta blommor i juli-augusti. Höjd 40 cm.

14. Kantnepeta, *Nepeta faassenii* 'Walkers Low'
Fin och fyllig växt med silvergrått, aromatiskt doftande bladverk. Kantnepeta blommar hela sommaren, från juni till september, till bins och fjärilars förtjusning. De små läppformiga blommorna sitter samlade i långa blomax. 'Walkers Low' blommar särskilt rikt och med blåviolettera blommor. Höjd 50 cm.

18. Lammöron 'Silver Carpet' och 17. Bactimjan 'Coccineus'

3. Viticella-klematis 'Betty Corning'



15. Stäppsalia, *Salvia nemorosa* 'Caradonna'

Den friskt krydddoftande stäppsalian lockar både fjärilar och bin. 'Caradonna' är en slank och stramt växande sort med mörka blomstjälkar som ger extra färg och karaktär. Den blommar under lång tid, juni-september, med skimrande, mörkvioletta blomspiror. Skär ner plantorna nästan till marken efter första omgången blommor så kommer det mer, eller nyp av vissna blommor efterhand. Höjd 60 cm.

16. Kärleksört, *Sedum* 'Matrona'

'Matrona' är en kärleksört vars eleganta bladverk skiftar i olika brunröda nyanser. De små, stjärnformade blommorna är purpurrosa till purpurroda. De sitter tillsammans i stora, praktfulla blomställningar som fjärilarna gärna besöker. Blomningen pågår hela hösten, från augusti-oktober. Höjd 60 cm.

17. Baktimjan, *Thymus serpyllum* 'Coccineus'

Baktimjan bildar de mest utsökta mattor man kan tänka sig. De är mörkt gröna, täta och aromatiskt doftande, men skiftar färg fullständigt i juni-juli. Då fylls plantorna nämligen av blommor. När det galler sorten 'Coccineus' är de rödvioletta. Höjd 5 cm.

18. Lammöron, *Stachys byzantina* 'Silver Carpet'

Det är de ulliga, vitludna bladen som gett den här växten sitt namn. Den silvergrå tonen på bladverket är mycket fin och passar ihop med nästan allt. Lammöron är utmärkt som marktäckare och sorten 'Silver Carpet' har en särskilt bra marktäckande förmåga. Detta tack vare att den bara blommor sporadisk. Höjd 20 cm.



7. Äkta malört och 15. Stäppsalia 'Caradonna' 2. En, 8. Brokbladigt tuvrör 'Overdam', 1. Buxbom m m

Lökväxter

Armenisk pärlhyacint, *Muscari armeniacum*

Pärlhyacintens täta klasar av klockformade blommor hör till den tidiga vårens glädjespridare. Deras lysande blå färg är underbar i vårljuset. Den är också mycket fin tillsammans med de vit- och gulblommande lökväxter som blommor i rabatten vid samma tid, i april-maj. Höjd 15-20 cm.

Orkidénarciss, *Narcissus* (Triandrus-Gruppen) 'Ice Wings'

En ljuvlig narciss med mjukt vita, nickande blommor. De lyser upp i rabatten under lång tid i april-maj. Om blomningen avtar efter ett antal år gräver du upp lökarna, delar på täta löksamlingar och planterar på nytt med lite avstånd emellan. Höjd 30 cm.

Flocktulpan, *Tulipa tarda*

Den solgula flocktulpanen är ett fynd för alla som vill ha massor av vackra vårblommor utan att anstränga sig. Den är anspråkslös och långlivad, och sprider sig gärna där den trivs. Flocktulpan kan till och med bilda utbredda mattor av fräscht gröna blad som täcks av blommor i april-maj. På varje stjälk sitter 4-6 blommor som öppnar sig mot solen. Blombladen är gula med vita spetsar. När kvällen kommer och vid mulet väder slår blommorna ihop sig. Höjd 10-15 cm.

Stäpplök, *Allium christophii*

Stäpplökens sirliga, stjärnformade blommor är ljus lila och skimrande. De sitter samlade i stora, iögonfallande bollar som kan vara 20 cm i diameter. Redan vid blomningen i maj-juni brukar bladen ha vissnat ner. Därför är det bra att plantera stäpplök i en matta av marktäckande perenner som både samspelar med blommorna och döljer eventuella kvarvarande, vissnande blad. I den här rabatten är det lammöron som är stäpplökens kompanjon. Höjd 40-60 cm.

Dvärgtulpan, *Tulipa turkestanica*

En fin och sirlig tulpan som får flera blommor på varje stjälk. De är relativt små, vita med gult centrum. I mitten sitter också ståndarna med effektfulla brunröda knappar. På utsidan är blombladen svagt gråvioletta med gul bas. Det här är en generöst blommande tulpan som gärna blir långlivad. Höjd 10-25 cm.

Snöiris, *Iris histrioides*

Allra först ut i rabatten är snöirisen som har den goda smaken att blomma redan i mars-april. På bilden är det sorten 'George', men du kan välja någon annan sort om du vill. Snöirisen blommor innan resten av rabatten riktigt har vaknat och har därför inga andra växter att samspela med färgmässigt. Höjd 15 cm.

Curt Rydlices alternativ för kallt klimat

Trädgårdsmästare Curt Rydlinge i Skellefteå är expert på odling i norr. I Mästarrabatterna föreslår han alternativ till de växter som inte utvecklas så väl i klimatmässigt tuffa delar av landet. I *Solbacken* är det buxbom och lavendel som kan vara aktuella att byta ut. De kan ersättas med måbär och isop. Curt Rydlices erfarenheter ligger också till grund för våra hårdighetsangivelser.

1 b. Måbär, *Ribes alpinum* 'Pumilum'

Tidigt grönskade buske med tätt, stabilt och rundat växtsätt, utmärkt till formklippning och låga häckar. Bladen är små och vinbärsliknande. Måbär blommor med små, gulgröna blommor på våren. Höjd 0,6-1 m, bredd 0,8-1 m. Zon 1-6.

13 b. Isop, *Hyssopus officinalis*

Isop är både väldoftande och blomrik. Det finns sorter med såväl blåvioletta som rosa och vita blommor. De är små och sitter tillsammans i höga, vackra spiror. I den här rabatten passar alla isopens blomfärger in, så välj sort efter tycke och smak. Klipp ner isop efter blomningen i juli-augusti så håller sig plantorna fräscha och fina. Höjd 40 cm.

1 b. Måbär 'Pumilum'

13 b. Isop





14. Kantnepeta 'Walkers Low',
8. Brokbladigt tuvrör 'Overdam',
15. Stäppsalia 'Caradonna'
och 7. Akta malört.



12. Grekisk vädd, 16. Kärleksört
'Matrona' och 13. Lavendel
'Dwarf Blue'



12. Grekisk vädd och 16. Kärleksört
'Matrona'



13. Lavendel 'Dwarf Blue'
och 18. Lammörön 'Silver
Carpet'



8. Brokbladigt tuvrör 'Over-
dam', 11. Bolltistel 'Veitch's
Blue' och 16. Kärleksört
'Matrona'



12. Grekisk vädd, 8. Brokbladigt
tuvrör 'Overdam, 10. Purpurklätt
'Alba', 14. Kantnepeta 'Walkers
Low' m m



Dvärgtulpan



Snöiris

Armenisk pärhyacint



Orkidénarciss



Flocktulpan



Stäpplök





Torsten Wallin

För den trädgårdsintresserade allmänheten är landskapsarkitekt Torsten Wallin mest känd för sin egen trädgård på en ö i Stockholms yttre skärgård. Den öppnade han för oss alla genom sin bok *Vildros och Kaprifol - Trädgården på ön* som kom ut år 2005. I raviner mellan ljunghed, klippor och hav har Torsten skapat sin privata drömträdgård enligt samma principer som han tillämpar professionellt. Det är platsens själ – *genius loci* – och dess vilda växter som är grunden. På den bygger han vidare med trädgårdsväxter, i första hand sådana av nordiskt ursprung. Rabatten *Solbacken* är skapad just på det sättet i Torstens egen trädgård. Enarna i originalrabatten är vildväxande på platsen. De sorter som föreslås i växtförteckningen, 'Kantarell' E och 'Tyrihans' E, har sitt ursprung i svensk respektive norsk natur.

Till vardags är Torsten Wallin verksam vid avdelningen för Landskap och Miljö inom WSP i Stockholm. Hans uppdrag spänner över ett brett område. Från bland annat gestaltning av perennplanteringar och gaturum till landskaps- och markplanering vid större industribyggnationer.



www.mastarrabatten.se

Mästarrabatter är skapade av mästare inom trädgård för att passa i vanliga villaträdgårdar. Varje år lanseras en ny Mästarrabatt. Konceptet drivs av GRO Plantskolor; svenska detaljister och producenter av buskar, träd och perenner, med stöd av International Flower Bulb Centre i Holland.